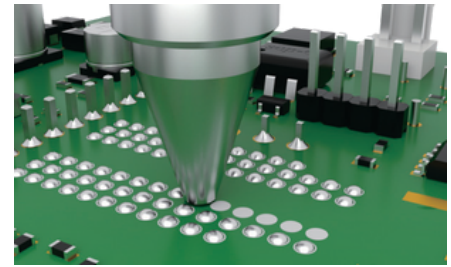


Stacja Rozlutownicza

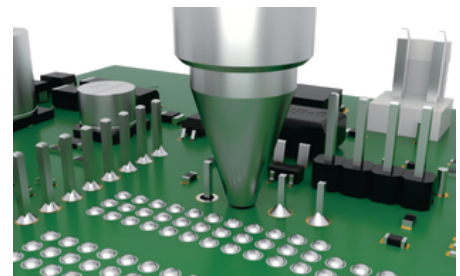


QUICK TV2





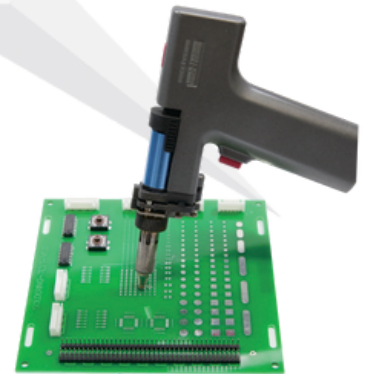
Usuwanie cyny na płaskiej powierzchni



Usuwanie cyny z elementów przewlekanych

▼ Cechy

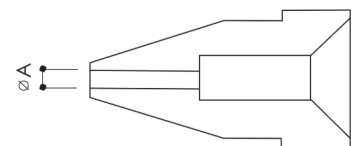
- Grzałka wyposażona w czujnik z zamkniętą pętlą zapewniający dokładną kontrolę temperatury
- Wbudowana wydajna pompa próżniowa
- Ekran LCD wyposażony w dotykowe przyciski do zmiany temperatury
- Tryb uśpienia
- Cyfrowa kalibracja temperatury
- Unikalna konstrukcja kolektora na odsasane lutowie - łatwe czyszczenie
- Przewód podciśnienia odporny na wysoką temperaturę



Schemat działania

▼ Dysze wymienne

P/N	AN01-08	AN01-10	AN01-13	AN01-16
∅A(mm)	0.8	1.0	1.3	1.6



▼ Consumables



Dysze



Grzałka



Przednia osłona



Filtr sprężynowy



Rurka z filtrem



Filtr ceramiczny



Czyścik do dyszy

▼ Zawartość

QUICK TV2	Główna jednostka, Kolba rozlutowująca, Podstawka do kolby, Gąbka, Miedziany czyścik, Podkładka żaroodporna, Przewód uziemiający, Dysze (3 szt.), Przewód zasilający, Instrukcja obsługi, Karta gwarancyjna.
-----------	---

▼ Specifications

Model	TV2
Moc	200W
Napięcie i prąd znamionowy pompy	12V/2A
Temperatura	300°C~500°C
Typ pompy	Membranowa
Podciśnienie	650mmHg
Rezystancja grota (do uziemienia)	<2Ω
Potencjał grota (do uziemienia)	<2mV
Wymiary	199*189*134mm
Masa	ok. 3.2Kg